



Le journal du  
**Relais Petite Enfance**

*Loire Semène*



N°1 2023 Octobre - Novembre - Décembre  
- Janvier - Février



Chers assistants maternels, Chers parents,



PETIT PROVERBE :

« Ce sont les petits moments de l'enfance qui font les plus grands souvenirs. »

Nous vous souhaitons une bonne lecture.  
L'équipe du Relais Petite Enfance.



## CE QU'IL S'EST PASSÉ AU RELAIS PETITE ENFANCE

### RAPPEL :



Le relais petite enfance est connecté : [www.loire-semene.fr](http://www.loire-semene.fr). Planning des temps d'éveil collectifs, journal du relais et documents sont à portée de clic.

Nous comptons sur vous pour nous transmettre vos éventuels changements (disponibilités, coordonnées) et de nous signaler les départs ou arrivées d'enfants. Deux fiches de liaison sont envoyées en mars et en septembre. Nous vous remercions de nous les retourner complètes.



### DES CHIFFRES



Fête de Noël à la Seauve sur Semène,  
le Mercredi 7 Décembre 2022 :

175 personnes présentes

→ 83 enfants

→ 51 adultes

→ Centre de loisirs « Les Galares »

35 personnes





# QUELQUES PHOTOS DE NOS PETITS BAMBINS...



Au programme : Musicothérapie avec Laure Bayon, manipulation terre et argile avec Véronique Gaglio, semaine du goût, activités de transvasement, laudothèque, activités sensorielles, anniversaires ....







# Zoom sur les anniversaires !







## Zoom sur les activités !







## Comment modifier une déclaration ?

Vous constatez une erreur ou un oubli sur votre déclaration ? Vous pouvez la modifier 24 heures après la date d'enregistrement, pendant une durée d'un mois.

Vous avez dépassé le délai d'un mois ? Nous vous invitons à faire votre demande de modification, directement auprès des services :

Par mail à [pajemploi@urssaf.fr](mailto:pajemploi@urssaf.fr)

Ou par courrier :

Urssaf service Pajemploi

TSA 40010

38046 GRENOBLE CEDEX

## Salariés : votre déclaration de revenus du salarié à domicile et votre taux d'imposition

### **Votre déclaration de revenus**

Si vous avez plusieurs employeurs, vous pouvez consulter le cumul imposable de vos salaires déclarés auprès de l'Urssaf service Pajemploi, sur votre compte en ligne - rubrique « Consulter mon cumul imposable ». Votre déclaration de revenus préremplie tiendra compte des salaires déclarés notamment à Pajemploi.

### **Votre taux d'imposition**

Votre taux d'imposition figure sur votre avis d'imposition et sur vos bulletins de salaire.

Si vous avez demandé à recalculer votre taux de prélèvement à la source en 2022 pour l'adapter à votre situation, celui-ci expirera au 31 décembre 2022. Pour conserver ce taux ou le modifier à nouveau pour 2023, rendez-vous sur votre espace particulier

🌐 [www.impots.gouv.fr](http://www.impots.gouv.fr) pour le réajuster.

La mise en place du prélèvement à la source est effective depuis le 1er janvier 2020. Pour toute information supplémentaire sur le prélèvement à la source, consultez le site de l'administration fiscale 🌐 [www.impots.gouv.fr](http://www.impots.gouv.fr) ou appelez le 0809 401 401 (service gratuit + coût de l'appel).

## Ce qui change au 1<sup>er</sup> janvier 2023

À compter du 1<sup>er</sup> janvier, le salaire horaire minimum applicable évolue. Il est revalorisé de 1,8%.

👉 Pour l'emploi d'un assistant maternel agréé : **3,17 € brut/heure**. Le montant de l'indemnité d'entretien passe à **3,61 €** par enfant pour une journée de 9h d'accueil.

👉 Pour l'emploi d'une garde d'enfants à domicile : **11,27 € brut/heure**.

⚠ Cette revalorisation reste en-dessous du salaire minimum net conventionnel applicable **aux assistants maternels agréés et aux gardes d'enfants à domicile** (revalorisé au 1<sup>er</sup> décembre 2022).

Pour rappel, **la solution la plus avantageuse doit être retenue.**

Sources : [pajemploi.urssaf.fr](http://pajemploi.urssaf.fr) et [convention collective des assistants maternels](#)

# DOSSIER



## Activité Pâte à nuage



### MATÉRIEL

- Un saladier
- Mousse à raser Bio hypoallergénique et sans odeur
- Un paquet de maïzena

### MODE D'EMPLOI

1. Mélangez de la mousse à raser avec de la maïzena jusqu'à obtenir une texture « coton ».
2. Laissez l'enfant manipuler comme bon lui semble cette nouvelle texture nuageuse. (Il est important de rester avec votre enfant afin de surveiller que la pâte ne soit pas mise à la bouche)



### Comptine du Bonjour

Par la fenêtre ouverte, Bonjour, Bonjour,

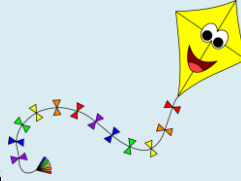
Par la fenêtre ouverte, Bonjour le jour...

Bonjour (prénom), Bonjour (prénom), Bonjour (prénom)

(Puis vous reprenez depuis le début en changeant les prénoms)

<https://www.youtube.com/watch?v=F0ud2g8SV9Q&t=3s>

### Comptine : Cerf-volant



Conduisant sagement mon petit vélo blanc,  
Près d'un bois j'ai aperçu un joli cerf-volant.  
Il avait deux oreilles, un museau noir et blanc,  
Et une grande queue qui volait dans le vent.

Cerf-volant,  
Virevolte virevolte, volte avant,  
Monte en l'air, monte en l'air,  
Monte en l'air et puis descend,  
Virevolte cerf-volant.

Doucement, j'ai posé mon petit vélo blanc,  
et je me suis approché(e) de ce grand cerf-volant.  
Je me suis installé(e) sur son dos en riant,  
Nous nous sommes envolés tous les deux dans le vent.

Cerf-volant,  
Virevolte virevolte, volte avant,  
Monte en l'air, monte en l'air,  
Monte en l'air et puis descend,  
Virevolte cerf-volant...

*Lien pour écouter la comptine : <https://www.youtube.com/watch?v=xfFg-DA7u9g>*



### Comptine : Mon âne

Mon âne, mon âne  
A bien mal à sa tête  
Madame lui fait faire  
Un bonnet pour sa fête  
Un bonnet pour sa fête  
Et des souliers lilas la la  
Et des souliers lilas  
Mon âne, mon âne  
A bien mal aux oreilles  
Madame lui fait faire  
Une paire de bouc' d'oreilles  
Une paire de bouc' d'oreilles  
Un bonnet pour sa fête  
Et des souliers lilas la la  
Et des souliers lilas

*<https://www.youtube.com/watch?v=c1dGzbudvi0>*





### **Recette : Crêpes**

#### **Les ingrédients pour la pâte à crêpe pour les enfants :**

- 250 g de farine

- 50 cl de lait

- 3 oeufs

- 1 pincée de sel

- un saladier, une cuillère en bois, une poêle et une louche

#### **Les étapes pour faire la pâte à crêpe pour enfant ?**

1. Verser la farine et le sel dans le saladier.
2. Casser les oeufs dans le saladier puis mélanger avec la cuillère en bois et ajouter le lait progressivement sans cesser de mélanger.
3. Laisser reposer la pâte pendant 1 heure.
4. Faire chauffer la poêle puis verser une louche de pâte, bien répartir en bougeant la poêle.
5. Laisser cuire et retourner la crêpe.

Bon appétit ! 😊





*Leurs santés et eux*

*Votre santé et vous*



## Mon enfant a la varicelle : Que faire ?

Que faire quand mon enfant se couvre de boutons et qu'il se gratte comme un ourson sur son arbre ?

Cette question récurrente, c'est celle, bien connue, de la varicelle !

La varicelle, cette maladie qui transforme votre enfant en véritable œuvre d'art moderne! 🔍

👉 Pourtant, sachez-le, dans la très grande majorité des cas, la varicelle ne mérite absolument aucune consultation en urgence.

La varicelle, est causée par un virus 🦠 (appelé le VZV) qui va, très majoritairement, infecter les enfants entre l'âge d'1 an 🧒 et 14 ans 🧑.

Et c'est tant mieux car, si votre enfant n'a pas d'autres maladies à côté, la varicelle est bénigne dans cette tranche d'âge contrairement à l'adulte et au nouveau-né.

👉 La varicelle, c'est plutôt simple : c'est voir l'enfant se couvrir de boutons rouges (qui s'effacent et deviennent blanc quand on appuie dessus avec le doigt ou un verre) qui vont petit à petit se transformer en vésicules (avec un peu de pus à l'intérieur) pour finir en croûtes.

Le plus souvent ça débute sur le visage et le torse et ça recouvre le reste et... CA GRATTE ! Bah oui, sinon, c'est pas drôle pour les parents 😊 !

😓 Le truc, c'est qu'il n'y a rien à faire ou presque à part attendre que ça passe !

1️⃣ Coupez les ongles de votre enfant pour qu'ils soient courts et propres, afin d'éviter qu'il se surinfecte en se gratouillant

2️⃣ Lavez les lésions matin et soir à l'eau et au savon et si y'a un bouton qui semble vraiment plus moche que les autres, avec du pus ou des croûtes oranges, appliquez un antiseptique bactéricide.

3️⃣ Pour gérer la température qui va souvent avec, donnez du paracétamol et C'est TOUT !

🚫 Pas d'ibuprofène, aspirine ou autre, c'est interdit (parce que ça peut donner une mauvaise réaction) ! 🚫

😊 Est-ce que c'est contagieux 🦠

Oui, la varicelle reste contagieuse 2 jours avant l'éruption et environ 5-7 jours après (le plus contagieux est lorsque tous les boutons sont à l'étape croûtes !). 💎



→ Donc attention dans l'entourage :

- ◆ Aux enfants fragiles, immunodéprimés ou avec des maladies qui causent des problèmes d'immunité !
- ◆ Aux bébés de moins d'un mois et, en général de moins d'un an qui peuvent faire des formes graves/profuses plus facilement.
- ◆ Aux femmes enceintes si la femme en question n'a jamais eu la varicelle ! Période sensible avant 28 semaines d'aménorrhée ou la semaine qui précède l'accouchement, proche du terme car le nouveau-né peut la faire et c'est souvent grave dans ce cas ! Méfiance donc !

👩‍⚕️ Consultez votre médecin si c'est le cas pour le suivi/traitement !

👉 Donc, quand consulter (ou reconsulter) avec son enfant qui a la varicelle :

🚑 Il supporte mal la fièvre

🚑 C'est très très étendu, même dans la bouche, l'enfant a de grosses difficultés à s'alimenter et, surtout, à boire !

🚑 Surinfection de la peau avec un grand placard rouge ou du pus qui s'échappe d'un bouton!

🚑 L'enfant a moins de 3 mois (et surtout les nouveau-nés de moins d'un mois)

D'une manière générale, c'est patience, lavage eau-savon, ongles courts et propres, nettoyage à l'antiseptique des lésions et attention à l'entourage fragile.

▶ Bonus :

Il existe un vaccin contre la varicelle qui est recommandé pour :

- ◆ Les adolescents dès 12 ans s'ils ne l'ont pas encore faite !
- ◆ Les femmes qui ne l'ont pas encore faites avec projet de grossesse ou après une première grossesse (et sous contraception)
- ◆ Les adultes dans les 3 jours après contact avec une varicelle et qui ne l'ont pas faites eux-mêmes
- ◆ Toutes personnes en contact avec des personnes immunodéprimées (En cas de doute sur si vous l'avez fait ou pas, faites une sérologie VZV avec votre médecin pour savoir. Attention, si vous avez fait une poussée très faible avec juste 2-3 boutons, vous pouvez ne pas être protégé complètement)

*Article extrait de To be or not toubib*





# A VOS AGENDAS

## Nos temps d'éveil :

→ Au programme :

- **Partenariat avec les bibliothèques, crèches, accueils de loisirs et les écoles du territoire Loire Semène**
- **Séances d'Art thérapie avec Madame LE GALL Clémence**
- **Séance de Cirque à l'école de cirque de Saint Sigolène**

Mardi 21 Février

Mardi 28 Février

Mardi 7 Mars

Jeudi 16 Mars

Mardi 21 Mars

Jeudi 30 Mars

Mardi 4 Avril

- **Des séances de cirque sont également prévues sur le territoire Loire Semène**
- **Séances de Psychomotricité avec Emmanuelle Léger**
- **Séances « A la découverte de la Nature » avec Madame SHMITT Marine**

**GRATUIT**

Matinée de lancement  
**SAMEDI 25 MARS**  
de 9h30 à 12h30 à **AUREC-SUR-LOIRE**

PROJET PARENTALITÉ  
www.loire-semene.fr

Des animations pour partager des moments en famille  
et rencontrer les professionnels de la petite enfance,  
de l'enfance et de la jeunesse sur le territoire  
Loire Semène

Parents / Ados    Parents / Enfants    Parents / Bébés

Locaux de l'Accueil de Loisirs **L'ÎLOJEU**  
Parc de la Liberté

Atelier numérique    Ateliers    Atelier cirque    Atelier construction    Atelier musical et danse    Atelier langage    Atelier peinture

Entrée gratuite / ram@loire-semene.fr  
Renseignements au 06 71 66 04 50

Nos partenaires:

Communauté de Communes Loire Semène  
1 place de l'abbaye 43140 LA-SÉAUVÉ-SUR-SEMÈNE  
Tél : 04 71 75 49 50 - Fax : 04 71 61 05 36  
Mail : accueil@loire-semene.fr

De 0 à 18 ANS